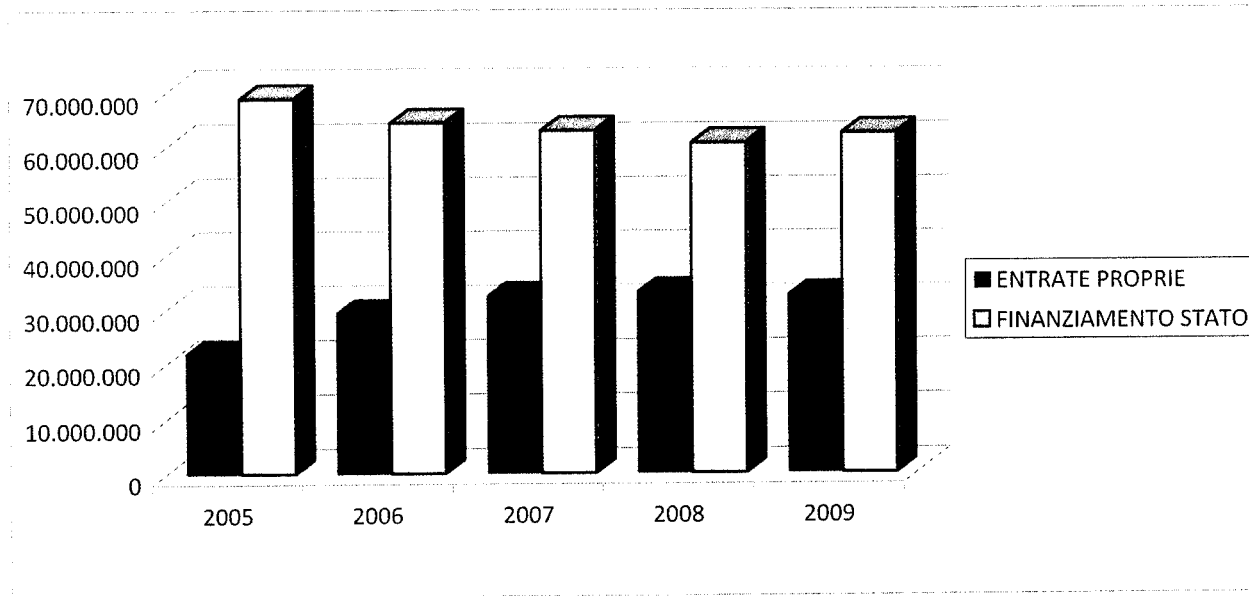


ISPESL

ENTRATE PROPRIE E FINANZIAMENTO DELLO STATO NEGLI ANNI 2005-2009

| | 2005 | 2006 | 2007 | 2008 | 2009 |
|-----------------------|------------|------------|------------|------------|----------------|
| ENTRATE PROPRIE | 22.088.382 | 29.531.711 | 32.629.721 | 33.360.201 | 32.701.780 (*) |
| FINANZIAMENTO STATO | 69.120.553 | 64.680.000 | 63.186.202 | 60.866.889 | 62.610.319 |
| ENTRATE/FINANZIAMENTO | 32,0% | 45,7% | 51,6% | 54,8% | 52,2% |



(*) Nel 2009, nonostante la crisi economica del Paese, il livello delle entrate proprie dell'ISPESL si è mantenuto stabile

ISPESL
ENTRATE PER SERVIZI A TERZI NEGLI ANNI 2005-2009

| | 2005 | 2006 | 2007 | 2008 | 2009 |
|-----------------|------------|------------|------------|------------|------------|
| ENTRATE PROPRIE | 22.088.382 | 29.531.711 | 32.629.721 | 33.360.201 | 32.701.780 |

